

Přístavba Waldorfské MŠ Turnov

D.2.1 - Areálová kanalizace

RETENČNÍ NÁDRŽ

POPIS

- RETENČNÍ PREFABRIKOVANÁ NÁDRŽ SE ŠKRTÍCÍM VÍROVÝM VENTILEM NASTAVENÝM NA HODNOTU 1,0 l/s.
- VÍROVÝ VENTIL BUDE VYBAVEN VYTRHÁVACÍM HRADÍTKEM.
- UŽITNÝ OBJEM NÁDRŽE 6,8 m³, JALOVÝ OBJEM PRO ZÁVLAHU 5,9 m³.
- DO NÁDRŽE VEDE PŘÍTOK DN 200.
- Z NÁDRŽE VEDOU DVA ODTOKY DN 150 (ŠKRTÍCÍ ODTOK) A DN 200 (BEZPEČNOSTNÍ PŘEPAD).
- NÁDRŽ BUDE OSAZENA NA BETONOVOU PODKLADNÍ DESKU, KTERÁ BUDE VYROBENA DLE DÍLENSKÉ DOKUMENTACE ZHOTOVITELE STAVBY.

POZNÁMKA:

- DÍLENSKÁ DOKUMENTACE - VÝKRES VÝZTUŽE PODKLADNÍ DESKY RN VČETNĚ STATICKÉHO VÝPOČTU BUDE SOUČÁSTÍ DODÁVKY DODAVATELE STAVBY NA ZÁKLADĚ GEOLOGICKÉHO POSOUZENÍ.
- BUDOU POUŽITÉ NEODVĚTRÁVANÉ POKLOPY TŘÍDY B.
- OBSYP A ZÁSYP RN BUDE PROVEDEN Z DOVEZENÉHO VHODNÉHO A DOBRĚ HUTNITELNÉHO MATERIÁLU A BUDE HUTNĚN PO 150 mm NA PS 95%.
- BUDE POSTUPOVÁNO DLE MONTÁŽNÍCH POKYNŮ VÝROBCE PREFABRIKÁTU.

D.2.1 - AREÁLOVÁ KANALIZACE

Objednatel:




MĚSTO TURNOV

Antonína Dvořáka 335

511 01 Turnov


Zhotovitel:



Valbek, spol. s r.o.

Vaňurova 505/17

460 07 Liberec 3



Vypracoval

Tech. kontrola

Zodp. projektant

Akce

Ing. J. Kulichová

Ing. J. Kulichová

Ing. J. Kulichová

PŘÍSTAVBA
WALDORFSKÉ MŠ TURNOV

Zak. číslo

Datum

Stupeň

Počet formátů

Měřítko

Č. přílohy

24LI71001

07/2024

DPS

3 x A4

1:50

Paré

Zhotovitel:

Valbek, spol. s r.o.

Vaňurova 505/17

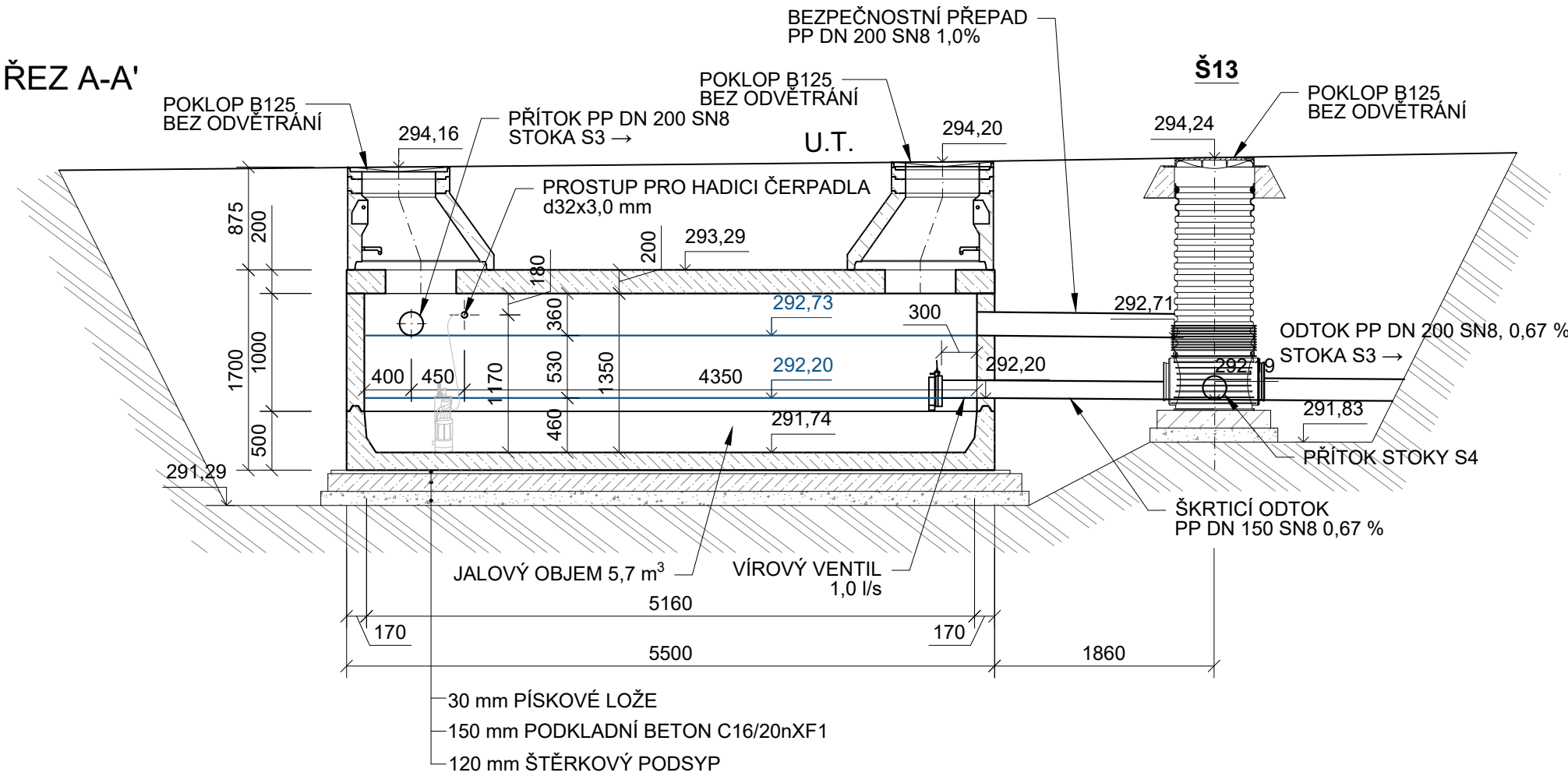
460 07 Liberec 3

Příloha

RETENČNÍ NÁDRŽ

004

ŘEZ A-A'



PŮDORYS

